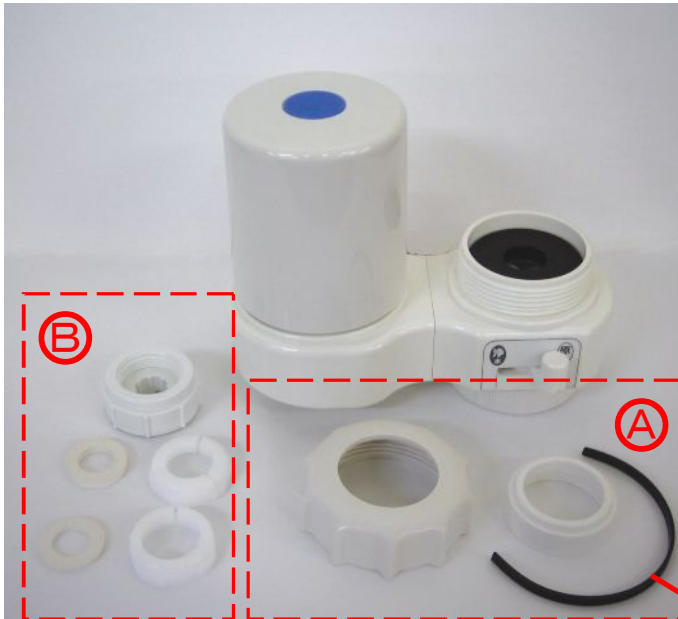


本体及び部品一覧

付属品一覧



Ⓐ



取り付けリング



押さえリング

※取り付けリング、
押さえリングは本
体に付属していま

Ⓑ



泡沫用リング



Oリング
(16mm、19mm)



泡沫用パッキン
(2種類)

必要な



押さえリングを固定するため、左の部品
が入っていますが取り付けには必要あ
りませんので、破棄してください。

《 取り付け時の注意点 》



- ・ 本体取り付け前に通水切り替えレバーを操作し
ますと、故障の原因になります。

本体を取り付けた後、切り替えレバーの操作を
行ってください。

①まず取り付けリングを外します。



(丸型パイプ、
16mm19mm リングで
使用します)

②次に押さえリングが黒いパッキンの上にあるので取り外してください。

※ 押さえリングが下のパッキンに張り付き、取れにくい場合がございます。

代表的な蛇口の形状

◆ 取り付け可能な蛇口は大きくわけ2種類あります。



拡大



蛇口の先端

《2種類の蛇口で使用する**付属品**》

A. 先のふくらんだ丸型パイ



(取扱説明書. 付属品 A 参)

B. 泡沫付パイ



(取扱説明書. 付属品 B 参)

丸型パイプ取り付けに使う**付属品**



Cリング(16mm/19mm)のいずれかと押さえリング、取り付けリングを使用します。

(Cリングは
ご家庭の蛇口に合わせてお取り付け下さ

泡沫付きパイプ取り付けに使う**付属品**



泡沫用パッキン(2種類)のいずれかと泡沫用リング、取り付けリングを使用します。

(泡沫用パッキンは
ご家庭の蛇口に合わせてお取り付け下さ

浄水器取り付け方法

A. 丸型パイプの取り付け



取り付けリングを蛇口に
通します。



次に押さえリングの径が小さい
方を奥に通します。

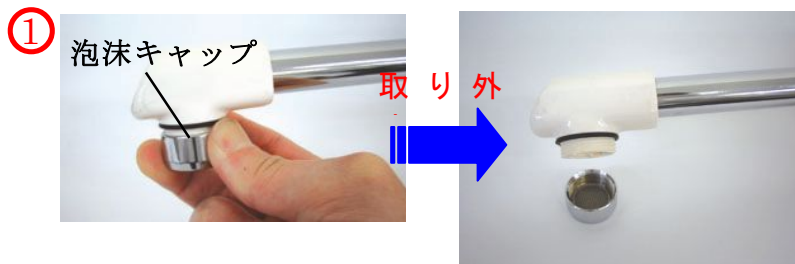


Cリングを蛇口の先端に
はめ込みます。少し力を入れて
はめてください。

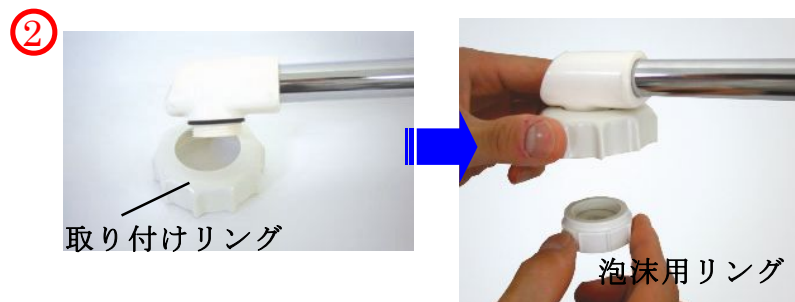


浄水器を取り付けリングで
締め付けて固定します。

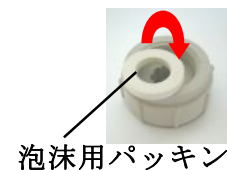
B. 泡沫付パイプの取り付け



蛇口の泡沫キャップを取り外します。

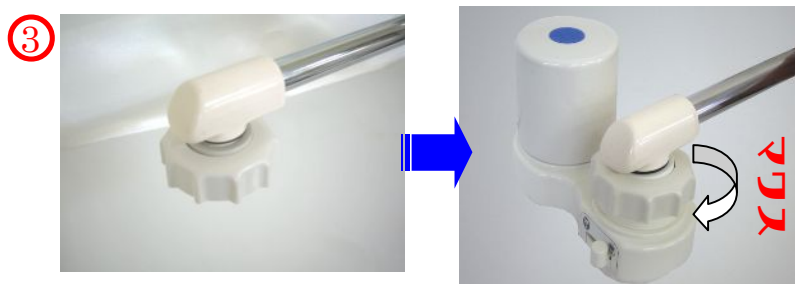


泡沫用リング



蛇口取り付けの際、あらかじめ泡沫
用リングに泡沫用パッキンをセット
してください。

取り付けリング、泡沫用リングの順で
蛇口に取り付けます。



浄水器を取り付けリングで締め付けて固定します。